

標準断面図

S=1:100

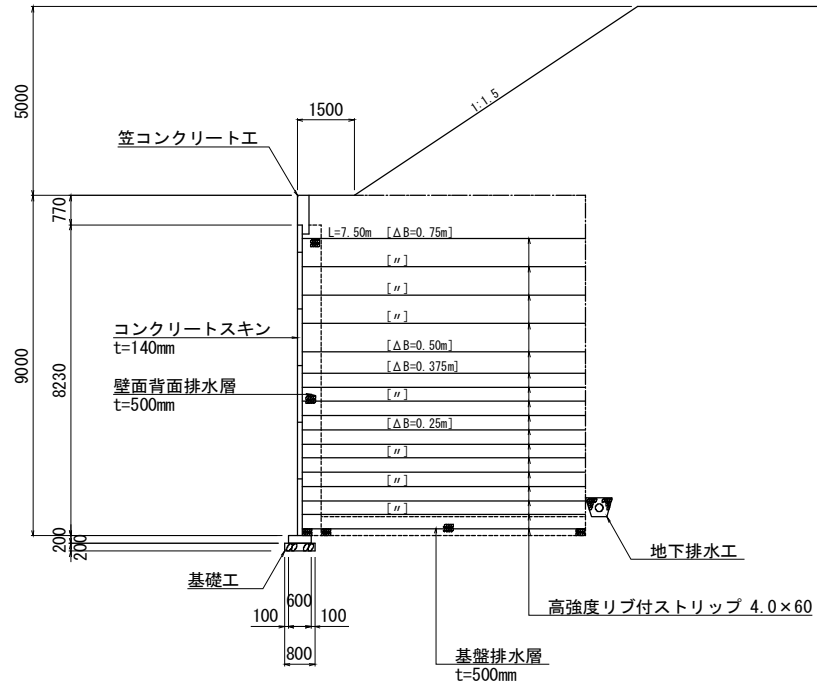
〔テールアルメ工（法案）〕

設計条件

盛土材	$\gamma=19\text{KN/m}^3 \cdot \phi=30^\circ \cdot c=0\text{kN/m}^2$
設計水平震度	レベル1地震動・II種地盤

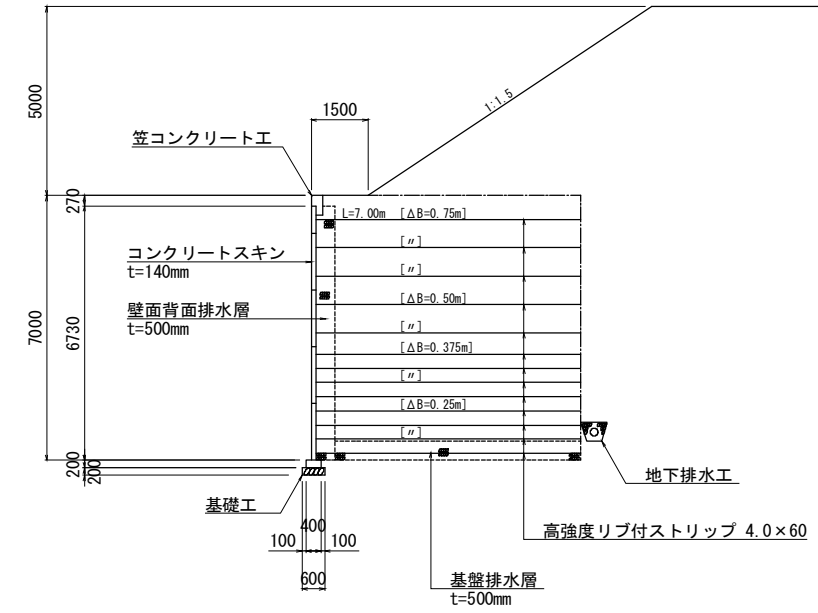
■ H=9.00m

種別	(m ²)
補強盛土	67.3
壁面背面排水層	4.1
基盤排水層	3.5



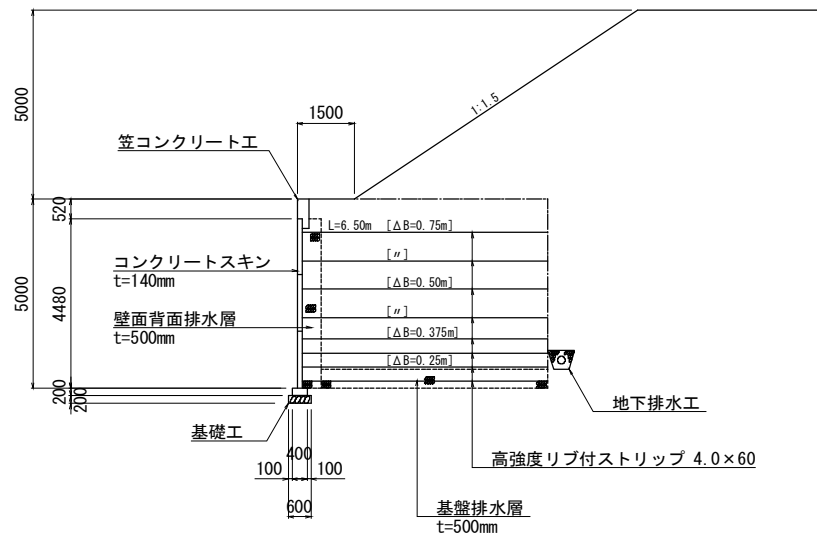
■ H=7.00m

種別	(m ²)
補強盛土	48.9
壁面背面排水層	3.3
基盤排水層	3.3



■ H=5.00m

種別	(m ²)
補強盛土	32.4
壁面背面排水層	2.2
基盤排水層	3.0



■ H=3.00m

種別	(m ²)
補強盛土	17.8
壁面背面排水層	1.1
基盤排水層	2.8

