

標準断面図

[テールアルメ工 (路肩案)]

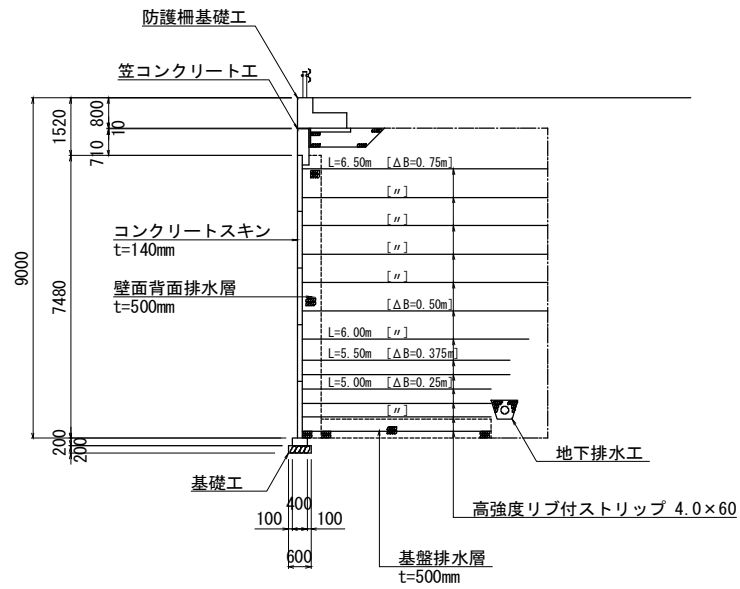
S=1:100

設計条件

盛土材	$\gamma=19\text{KN/m}^3 \cdot \phi=30^\circ \cdot c=0\text{kN/m}^2$
設計水平震度	レベル1地震動・II種地盤

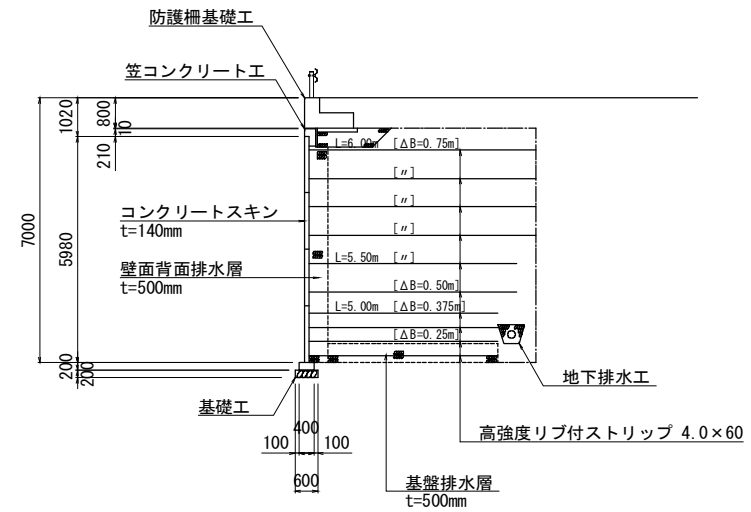
■ H=9.00m

種別	(m ²)
補強盛土	52.0
壁面背面排水層	3.7
基礎排水層	2.3



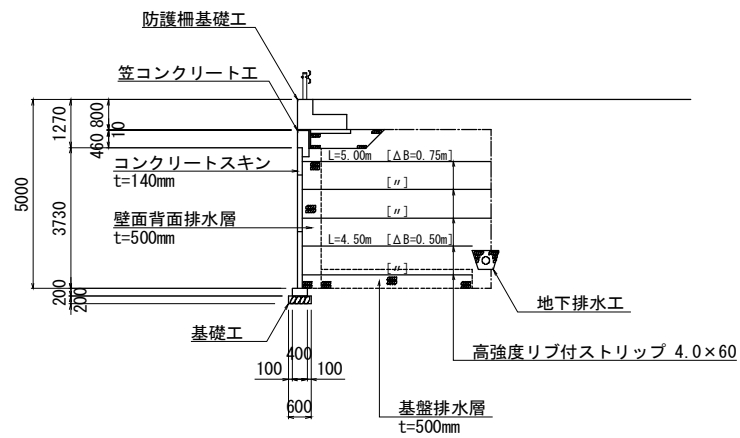
■ H=7.00m

種別	(m ²)
補強盛土	36.0
壁面背面排水層	2.9
基礎排水層	2.3



■ H=5.00m

種別	(m ²)
補強盛土	19.8
壁面背面排水層	1.8
基礎排水層	2.0



■ H=3.00m

種別	(m ²)
補強盛土	8.9
壁面背面排水層	0.7
基礎排水層	1.8

