
< N S S ブロック施工工程 >

ヒロセ株式会社
補強土事業本部 技術部
平成25年11月

基礎工状況(現場打ち基礎)

鉄筋組み方状況



縦貫鉄筋吊り方状況



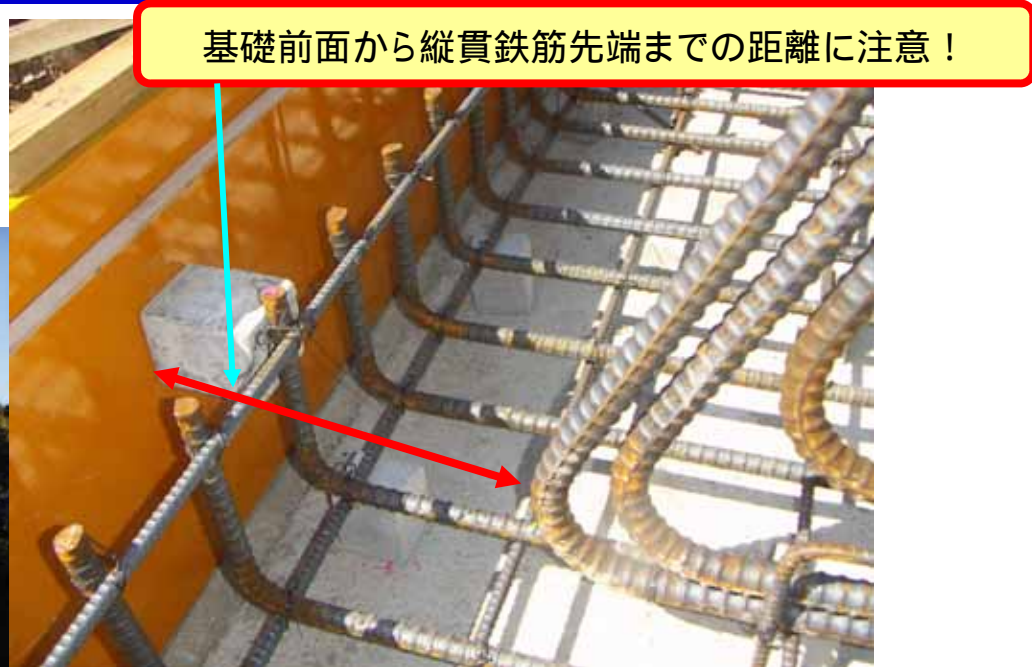
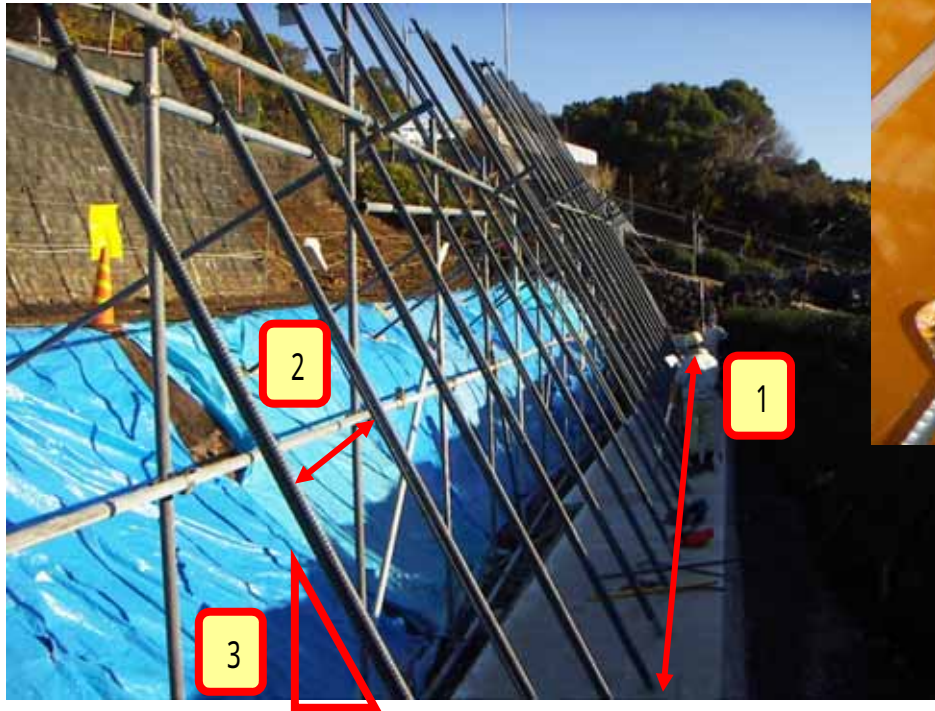
縦貫鉄筋設置作業状況



縦貫鉄筋設置後全景

現場打ち基礎出来形状況

とおり・ ピッチ・ 勾配に注意！



基礎工状況(基礎ブロック)

基礎ブロック設置前の準備・清掃



モルタルとスペーサーによるレベル調整



基礎ブロック設置作業状況



基礎ブロック設置後全景

基礎工(基礎ブロック)その2



縦貫鉄筋設置作業状況



縦貫鉄筋結束作業状況



基礎前面から縦貫鉄筋先端までの距離に注意！

基礎工(基礎ブロック)その3

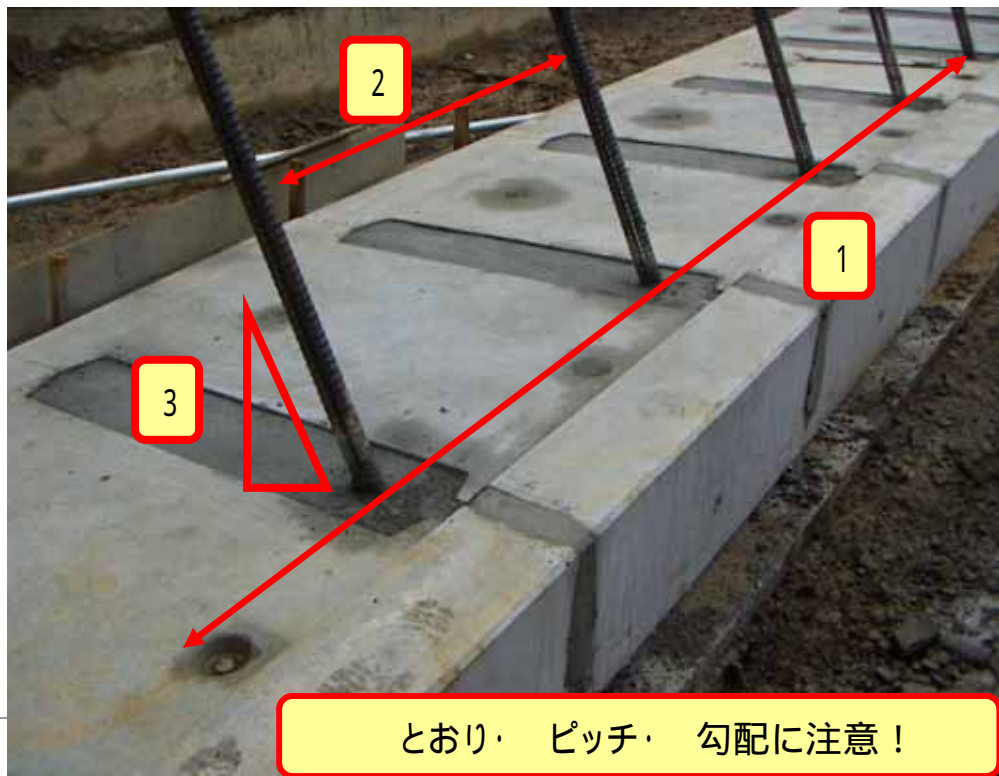
簡易型枠設置



コンクリート打設状況



コンクリート均し状況



とおり・ピッチ・勾配に注意!

ブロック設置作業状況

荷扱い状況



モルタルとスペーサーによるレベル調整

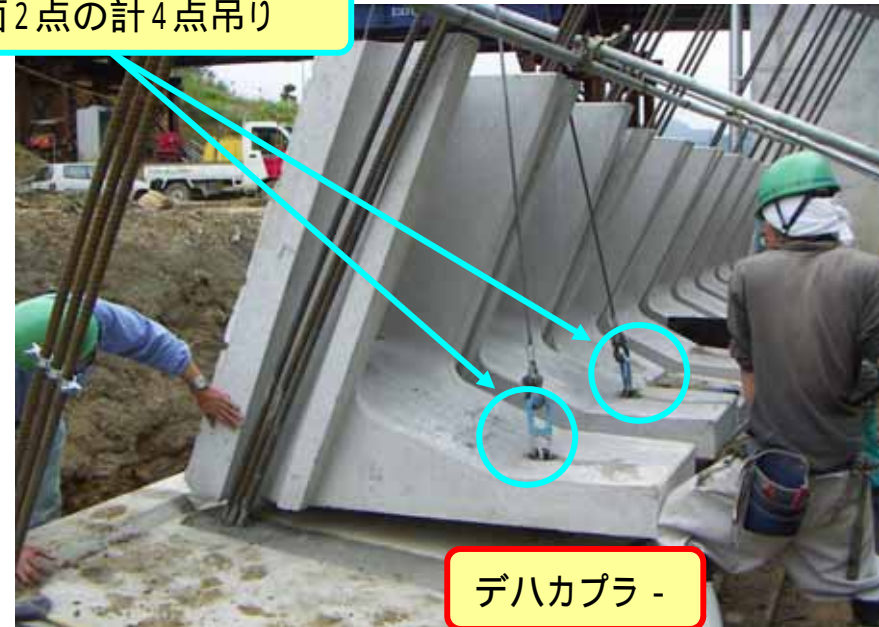


前面2点、背面2点の計4点吊り



水抜き穴にロケット

デハカプラ -



中詰コン打設



ポケットに型枠設置後、 h の $2/3$ までC打設

受け皿式が便利！



内部振動機にて攪拌！

ブロック裏込め作業状況

吸出し防止材100×100取付け



胴込め材撒きだし、出来形300層厚にて転厚



シーロン打設



2段目以降ブロック設置状況



胴込め材を勾配・レベル調整後にブロックを設置する



