
< テールアルメ施工工程 >

ヒロセ株式会社
補強土事業部 技術部
平成20年1月

施工前準備(基礎)



T=140



コーナー部基礎状況



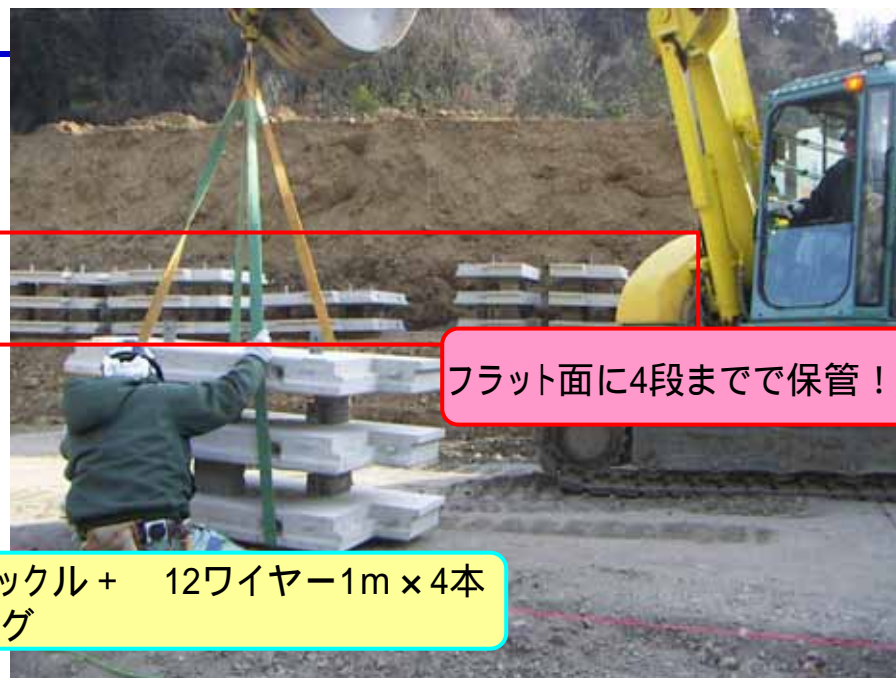
Tコーナー部は増打ち部300×500mm程度に広げる

- ・基礎レベルは一番高い箇所を基準とする
- ・その為、5mm～10mm低めに打設をするように施工を行う
- ・さし筋D13以上、@50～75cm
- ・さし筋とスキン幅140mmからの離れは50mm (デザイン付きは表側80mm)

施工前準備(荷扱い・付帯工)



スキン小運搬:ピン径 12シャックル+ 12ワイヤー1m×4本
orナイロンスリング



フラット面に4段までで保管！！



端部調整金具取付状況:ドリルビット削孔径12.7mm使用



吊り方・設置作業:専用カブラ-2ヶ
ピン径 19シャックル+ 12ワイヤー1m以上×2本

スキン設置作業状況

ハーフスキン設置



建て込み定規1500mmでピッチ寸法確認

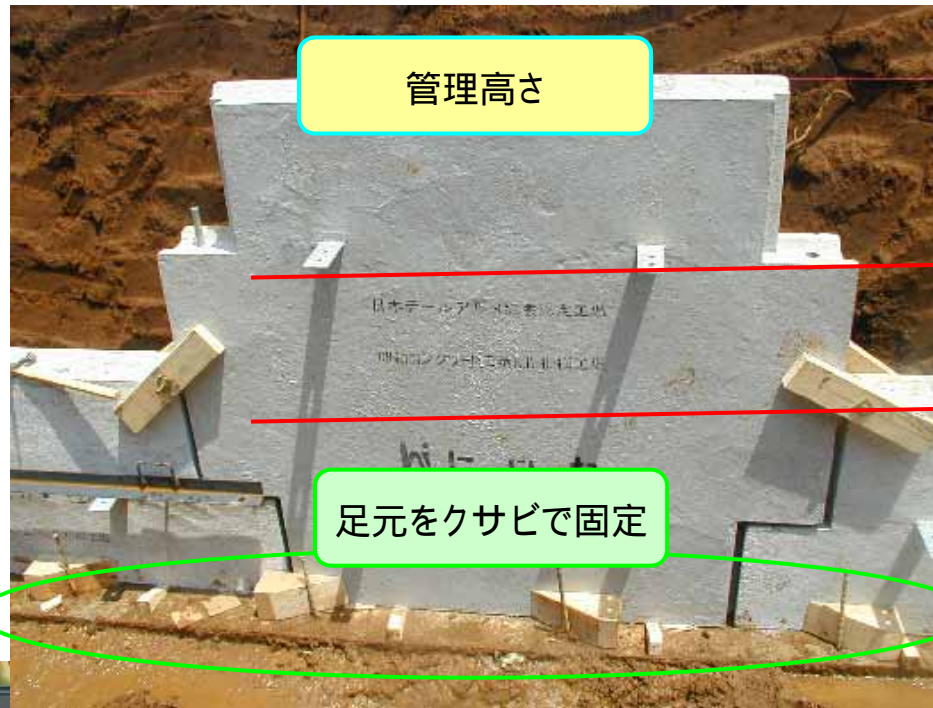


フルサイズスキン設置

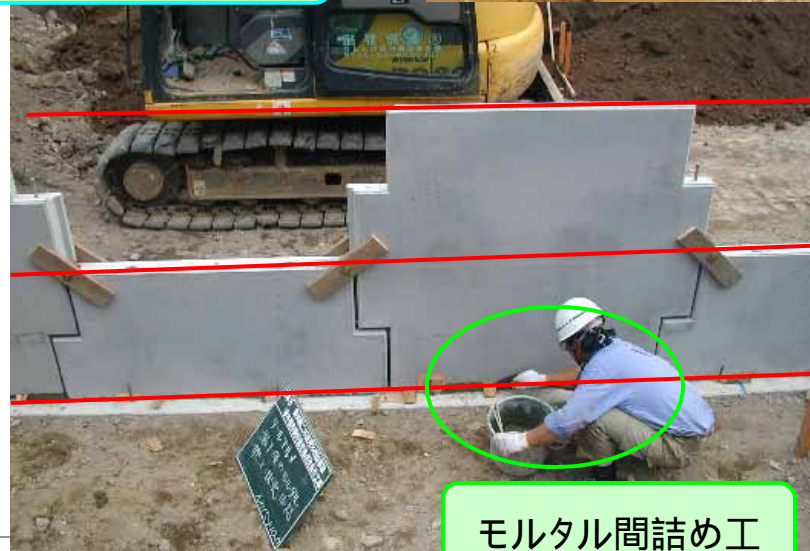


1部材あたりレベル調整スペーサーを2ヶ所使用する
(5・3・2・1mm)

スキン設置管理値

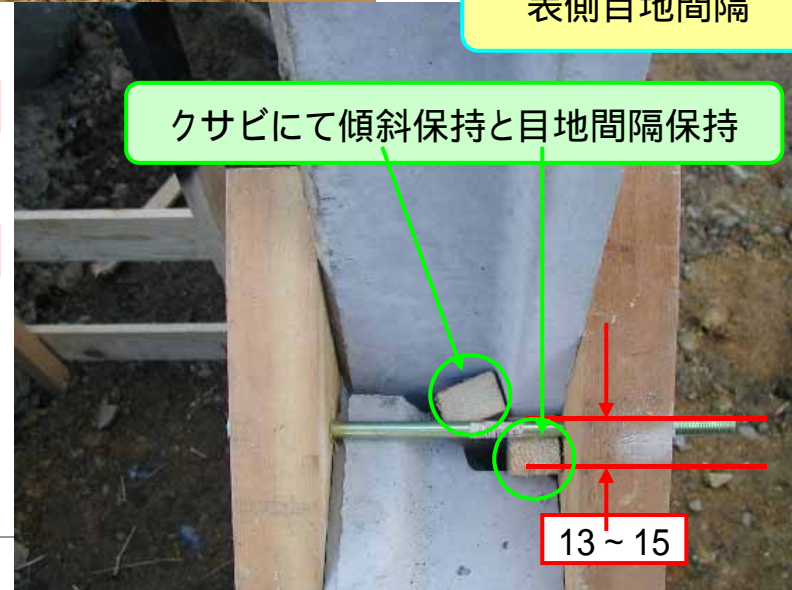


高さ管理(水系準備)



モルタル間詰め工

表側目地間隔



クサビにて傾斜保持と目地間隔保持

13~15

転倒防止と1段目出来形



転倒防止フックを番線で結束！！



設置完了するまで吊り金具はつけておく！！



クランプにて隣接するスキンを締結！！

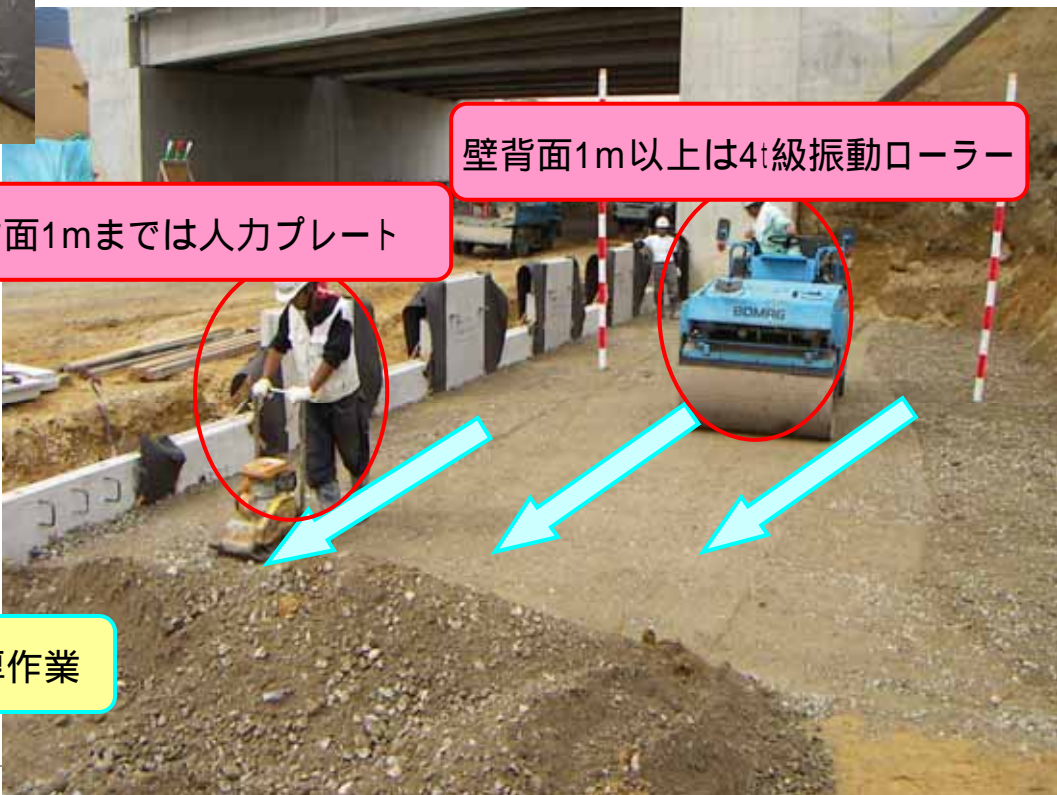
盛土工 + 透水防砂材設置



1層あたり250mm厚



透水防砂材設置準備



壁背面1mまでは人力プレート

壁背面1m以上は4t級振動ローラー

壁側より転厚作業

ストリップ取付状況



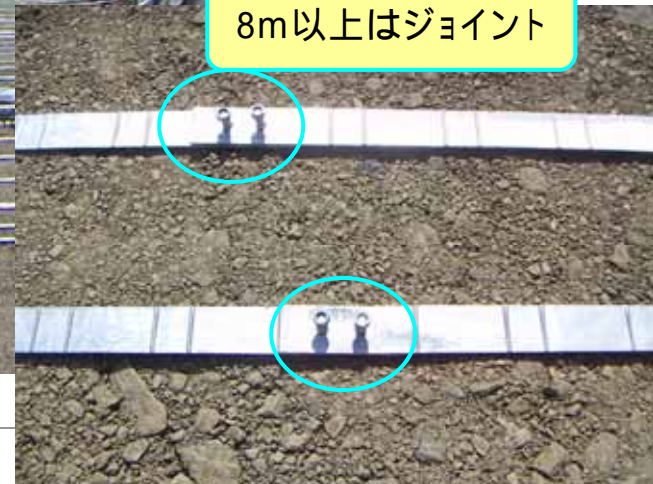
ストリップ取付け作業

ラチェット19mm用



補助ストリップ取付け状況

ガセットプレートを使用



8m以上はジョイント

盛土材撒き出し状況

ストリップ上に直接重機は
載せない！走行しない！



ストリップ交差部への盛
土材充填

2段目以上スキン建て込み状況



完成写真 全景

