

# <テクスパン施工工程>

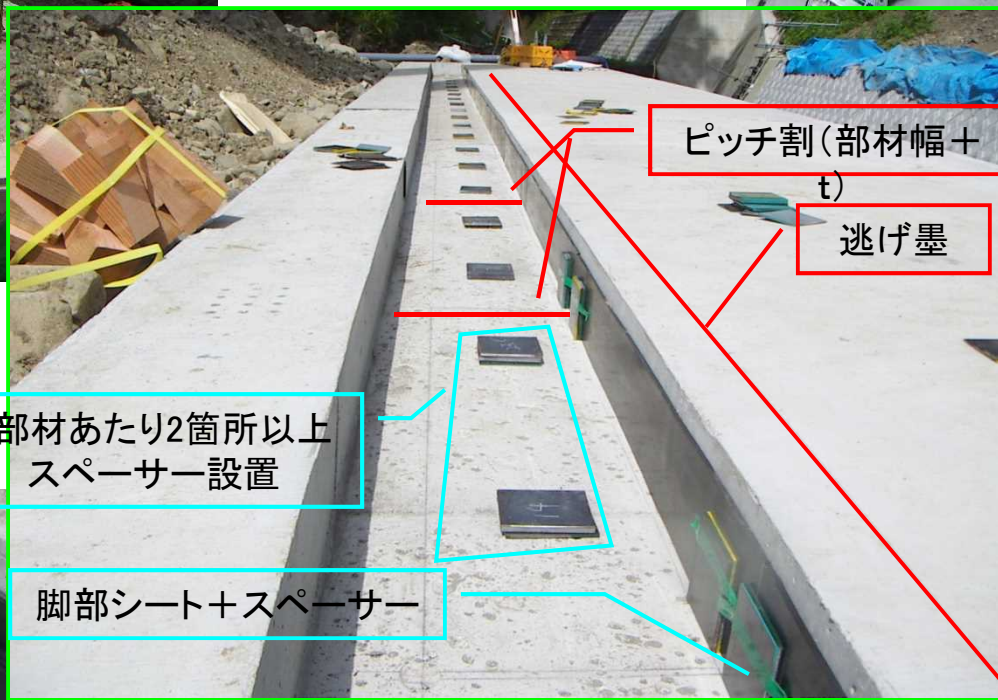
ヒロセ補強土 株式会社  
技術推進部  
平成29年10月

# 施工前準備状況

基礎は5~10mm程度低くレベルを保つ



部材位置による墨だし



ピッチ割(部材幅 + t)

逃げ墨

1部材あたり2箇所以上  
スペーサー設置

脚部シート+スペーサー

フル5×130×1250  
ハーフ5×130×625

吊金具準備



脚部シート(内側)貼付け、スペーサー設置

# 荷卸し作業状況



# 部材の反転作業状況

主巻で側面2点、補巻で背面2点に吊金具を取付ける



平行に吊って目的位置に誘導



4

盤木に降ろす



# 部材設置作業状況その1



吊金具を主巻にて背面4点に取付ける



部材を所定の位置に設置しクサビで固定



## 部材設置作業状況その2



②2部材目を組立て用重機で設置



①1部材目を支保用重機で設置



挟み込みに注意！

# 部材設置作業状況その3

部材の中心と倒れをトランシットで確認



# 部材設置状況全景

はじめの5部材設置までは2台の重機を使用  
(1台は組立て用、もう1台は支保工用)

支保工用重機

組立て用重機

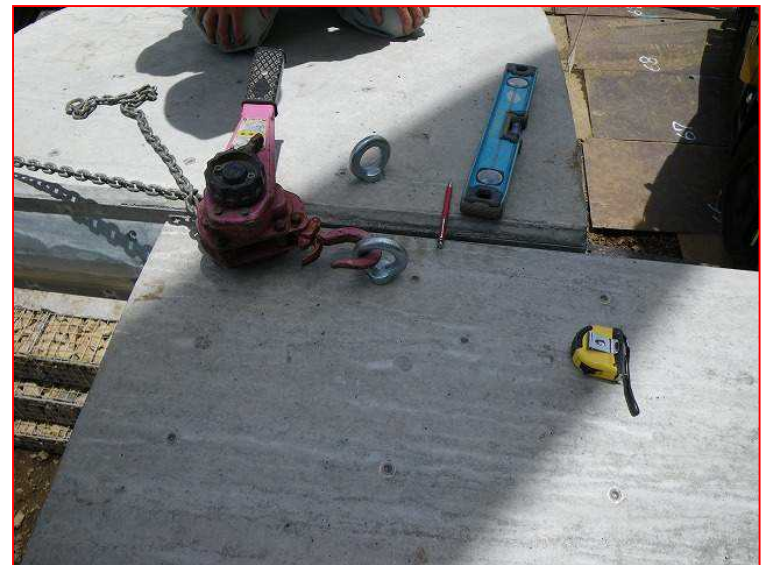




# 部材頂部での作業状況



基礎部固定後、頂部位置を確認しレバーブロック固定する



# PC鋼棒取付け作業

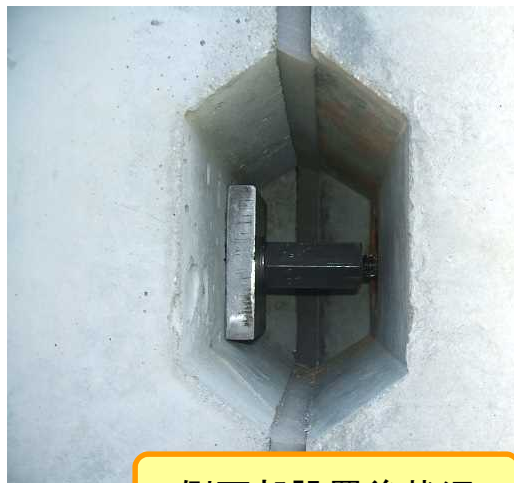
鋼棒L1255(フル)、630(ハーフ)、M13用  
アンカープレート80×80×16  
締結用カップラーΦ26、L55



設置作業状況(頂部)



坑口部設置後状況



側面部設置後状況



# グラウト材品質試験

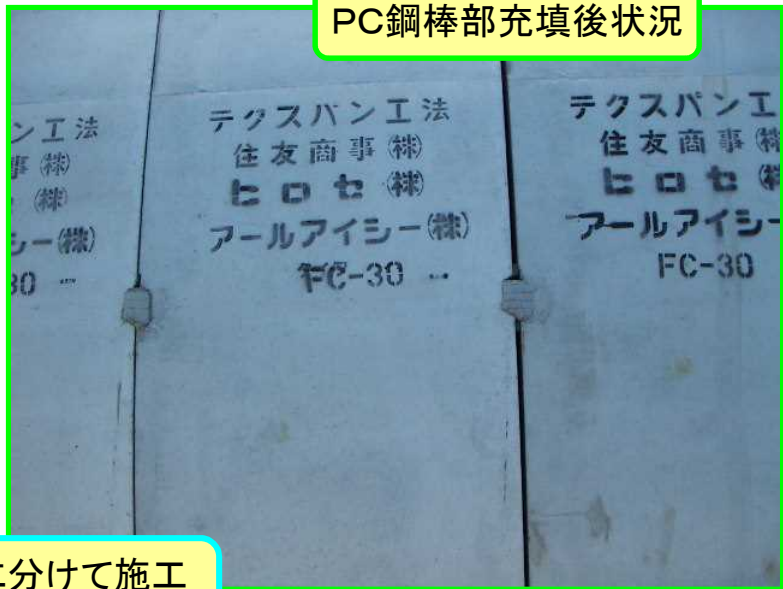


グラウト材Jロート試験(14mm)＋一軸圧縮試験実施  
(グラウト打設前に実施)



# グラウト充填状況

PC鋼棒部充填後状況



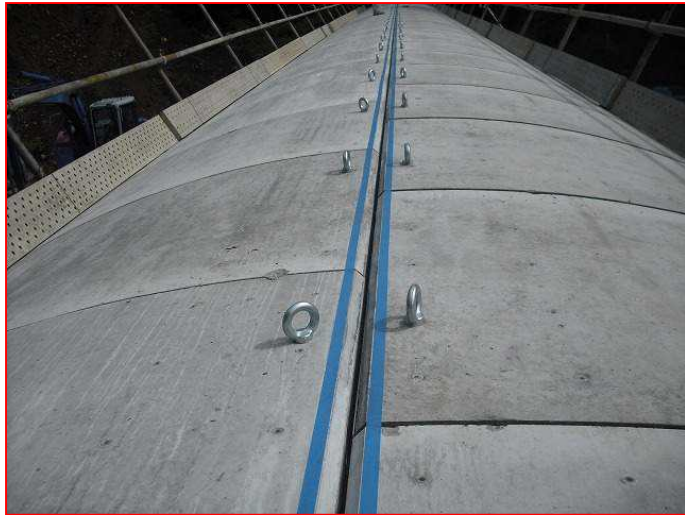
グラウト工は基本的に2回に分けて施工  
(基礎部・PC鋼棒部)

充填作業状況



基礎部充填後状況

# 防水作業状況 その1(テクスパン天端部)



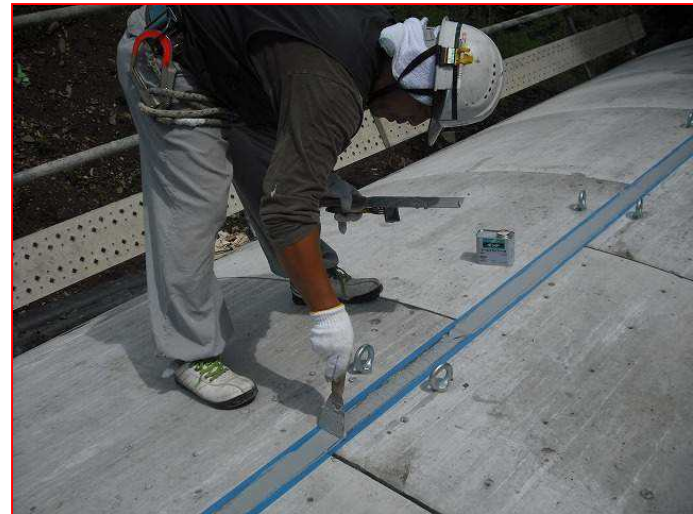
マスキングテープ貼り付け



バックアップ材装填



プライマー塗布・シーリング材の充填



ヘラ仕上げ

# 防水作業状況 その2(テクスパン目地部)



バックアップ材の装填



ブリッジの貼り付け



プライマー塗布・シーリング材の充填



ヘラ仕上げ

# 主な準備物(部材設置編)



吊り金具(貸与品)



シャックルとワイヤー



油圧ジャッキ



クサビ+ハンマー



スペーサー

# 主な準備物(部材設置編)



部材仮置き用バンギ



部材仮置き緩衝材



# 主な準備物(付帯工編)

レバーブロック+ワイヤー



フロー試験機+サミット管



ハーフ部材設置用の反力板



# 主な準備物(高所作業編)



安全施設取付け用(貸与品)



単管足場+足場板



縄梯子(脚付き)



高所作業車

# 完成写真



# 完成写真

